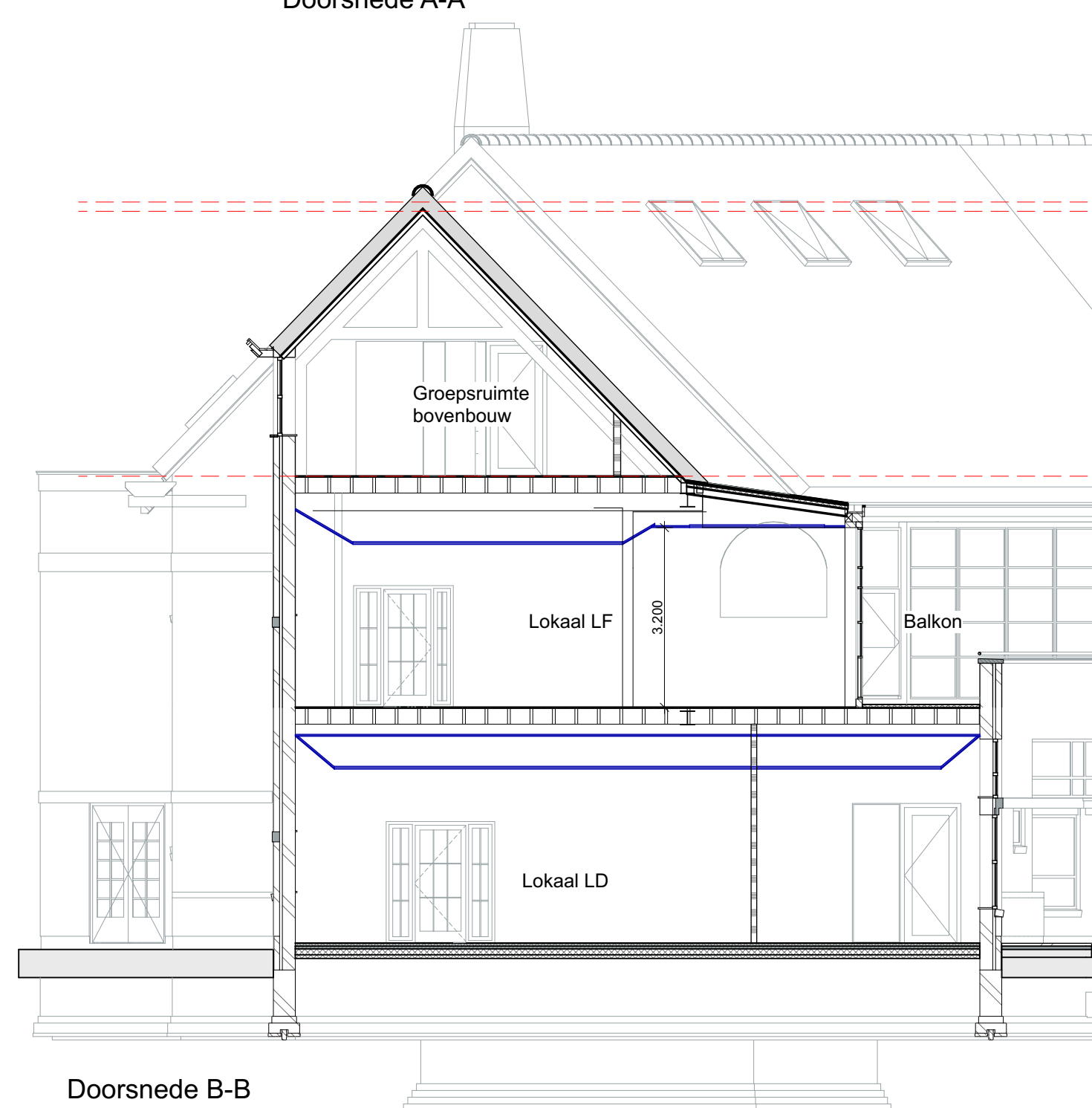
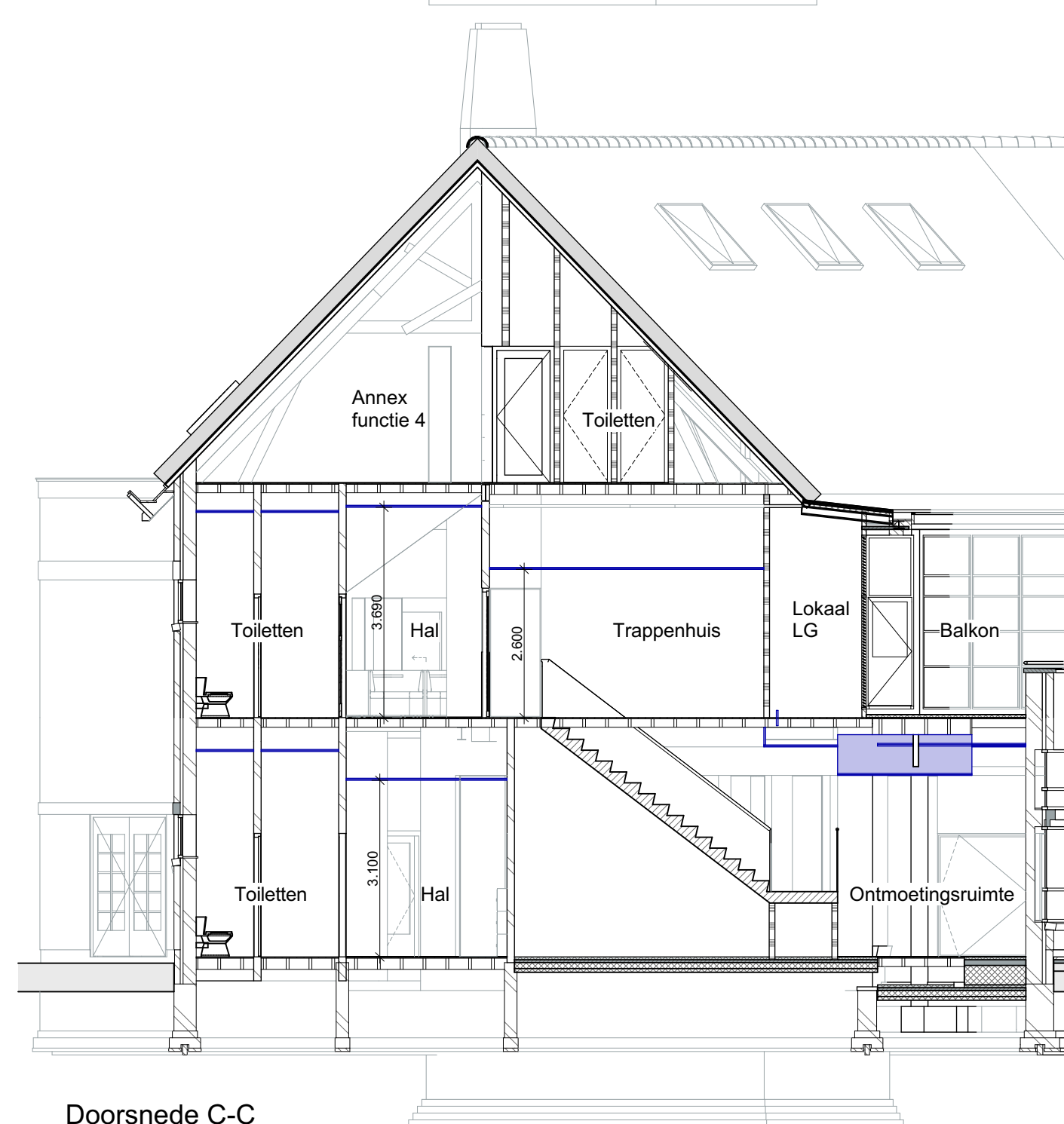


Doorsnede A-A



Doorsnede B-B



Doorsnede C-C

opdrachtgever  
De Haarlemse Montessorischool  
Louise de Colignylaan 3 Haarlem

project  
De Haarlemse Montessorischool  
revitalisatie gebouwen  
Louise de Colignylaan en de Churchilllaan

fase  
Voorontwerp

onderdeel  
Doorsneden A, B, en C (plafondtekening)

schaal  
1:100

formaat  
594x420

getekend  
ontwerp

datum  
14-07-2023

datum wijziging  
A: 21-08-2023  
B:  
C:  
D:  
E:

F:  
G:  
H:  
I:  
J:

blad  
VO-N1705

projectnr.  
22039

**MAKR**  
Maas Kristinsson Architecten

t Ei 1  
7241 AK Lochem  
+31 (0)573 222 180

Henriëtte van Lijndenlaan 1  
3703 AS Zeist  
+31 (0)30 2080 877

info@ma-kr.nl

www.ma-kr.nl